



苏州·中国



灯箱灯条规格书

WATERPROOF LIGHT BAR

防水硬灯条



应用领域

- › 机场，地铁，车站，公交站台等广告媒体；
- › 大型展览工程或活动展览展示；室内外指示牌；
- › 商场，银行，宾馆，酒店等墙面装饰宣传；流动广告牌。

产品特征

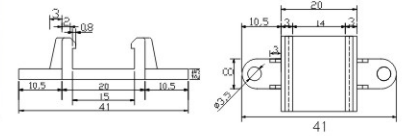
- › 采用优质LED2835/5050芯片作为光源，灯芯亮度高，色彩纯正鲜艳，是新一代绿色高科技照明产品。
- › PCB板采用1.2MM厚FR-4板材，散热性能好。
- › 堵盖采用一体注塑成型，外壳采用纯铝合金底座，散热性能好，混光效果均匀。
- › 卓越的电路设计，性能可靠、控制简单。
- › 六灯一个单位，可根据客户要求定制适宜长度灯条。

配件图

5050灯条专用配件-安装卡



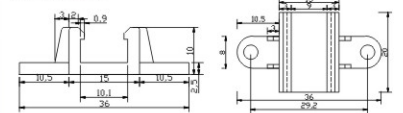
尺寸线稿图



2835灯条专用配件-安装卡



尺寸线稿图



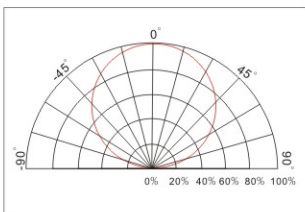
灯条专用电源



产品参数

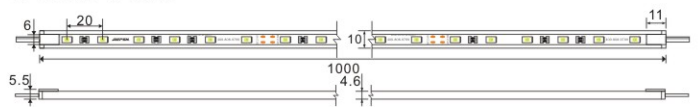
产品型号 Item No	RLB-2835-12-30FW	RLB-2835-12-48FW	RLB-5050-12-30FW	RLB-5050-12-60FW
产品尺寸 Dimension	1000*10*5.5mm	1000*10*5.5mm	1000*14*5.5mm	1000*14*5.5mm
光源 light source	2835	2835	5050	5050
LED数量 Quantity	30pcs	48pcs	30pcs	60pcs
色温 CCT	15000-18000K	15000-18000K	15000-18000K	15000-18000K
电压 Voltage	DC12V	DC12V	DC12V	DC12V
功率 Wattage	5 W	8W	8W	15 W
流明 Lumen output	540lm	950-1209lm	950-1209lm	950-1209lm
发光角度 View angle	120°	120°	120°	120°
工作环境 Operating Temperature	-40~+75℃	-40~+75℃	-40~+75℃	-40~+75℃
防护等级 IP rate	Ip65	Ip65	Ip65	Ip65
产品重量 N.W. (g)	76g	85g	53.12g	107g
包装 package	--	--	--	--

配光曲线图

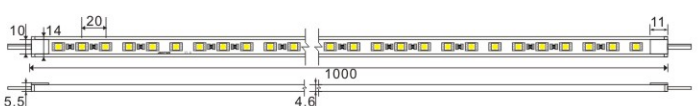


产品尺寸图

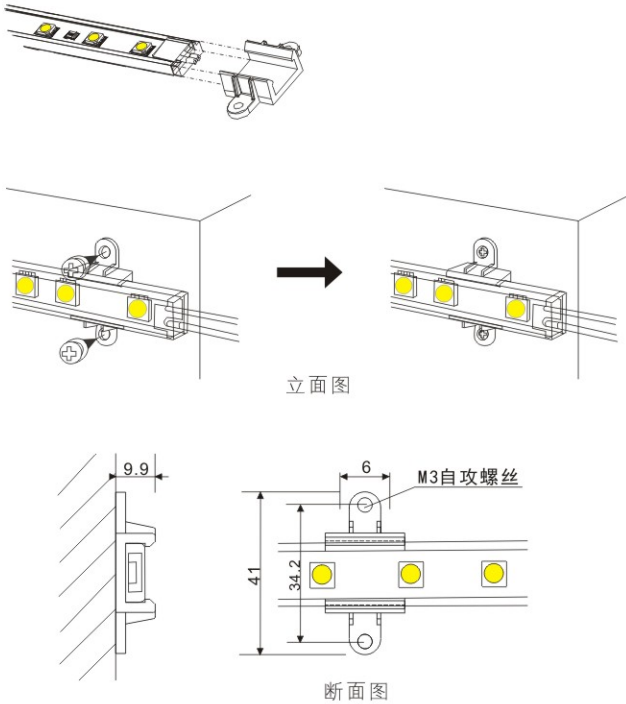
RPS-2835-12-30FW



RPS-5050-12-60FW



接线示意图



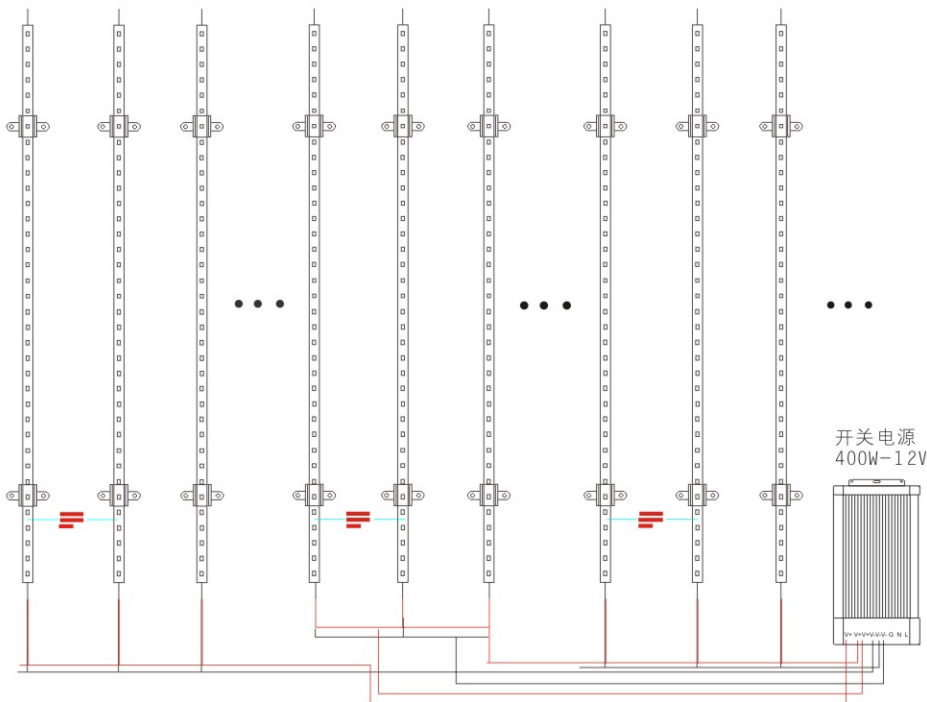
一、安装使用注意事项

1. 安装产品之前，确保安装表面清洁干净。
2. 产品正负极与电源输出端正负极要正确连接，否则会导致产品不亮。
3. 需检查产品接线拧入电源线线头是否牢固，以不能拔出为宜。

二、其他安装部件选用注意事项

1. 严禁使用任何酸性、碱性粘剂固定产品。
2. 必须选用符合产品型号的输出电压，已通过安规认证的开关电源（带短路保护、过压保护和过流保护，开关电源输出电压调整率正负5%）。若串接更多产品，须让供电开关电源保留大于20%的负载余量。

安装示意图



注：

1. 确保负载功率不要超出开关电源最大功率的80%；
2. 每个开关电源分3路主线连接，主线采用1.5平方线径，每条主线负载110W左右；
3. 所有的开关电源正极之间不可以并接。

注意事项

一、安装使用注意事项

1. 安装产品之前，确保安装表面清洁干净。
2. 产品正负极与电源输出端正负极要正确连接，否则会导致产品不亮。
3. 需检查产品接线拧入电源线线头是否牢固，以不能拔出为宜。

二、其他安装部件选用注意事项

1. 严禁使用任何酸性、碱性粘接剂固定产品。
2. 必须选用符合产品型号的输出电压，已通过安规认证的开关电源（带短路保护、过压保护和过流保护，开关电源输出电压调整率正负5%）。若串接更多产品，须让供电开关电源保留大于20%的负载余量。

产品常见故障及其排查方法

灯条简单故障处理表		
故障现象	可能原因	解决方法
所有LED不亮	1. 市电没供电。	送电。
	2. 开关电源输出端开路或短路后电源自动保护。	排除短路故障并重新送电。
	3. 直条灯供电端极性接反。	
部分LED直条灯不亮	1. 部分开关电源没有供电。	检查供电系统，排除故障。
	2. 部分直条灯供电线路出错。	
	3. 个别直条灯极性接反。	正确接线。
LED亮度不一或者亮度不够	1. 电源负载超载。	加大电源功率。
	2. 开关电源线路损耗过大。	加粗供电导线或者增加导线数量，或者调整电源位置，确保直条灯工作电压在标准电压的±5%以内或使电路损耗保持平均。
LED闪烁	1. 接线点接触不良。	找出不良点，排除故障。
	2. 开关电源故障。	更换开关电源。

警告

1. 严禁在安装过程中带电作业。
2. 严禁使用任何有机化学溶剂。
3. 安装过程中，请将未接入主线的尾端及各电路连接点做好绝缘、防水和防腐蚀处理。
4. 供电前，请确认供电电压符合要求，线路安装正确。
5. 本产品仅限于在灯箱内部使用，严禁直接暴露在户外、半户外下使用。

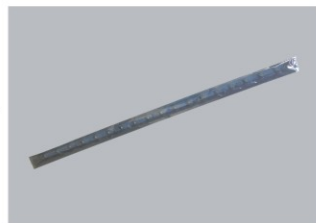
申明

1. 本手册中所给定数据以标准品为基础，实际出货品可能会有差异，请以实测为准。
2. 本手册所有产品图示均为示意图，具体请以实际所收货品为准。
3. 本产品若有变更，恕不另行通知。

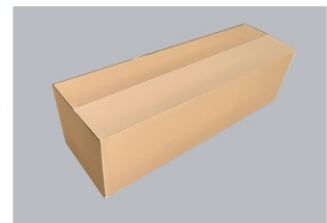
包装方式



1PC in a string



1PC in an antistatic bag



100PCS in a carton



瑞普森微信二维码



瑞普森官网二维码

SUZHOU REPSN PHOTOELECTRIC TECHNOLOGY CO.,LTD

Add: NO.999 Xingdong Rd Wangshan industrial park Wuzhong district Suzhou city, China
 Tel: +86-0512-66577550 +86-0512-66577551
 Fax: +86-0512-66556670
 Http: //www.repsn.com Mail: led@repsn.com